

DOMINIC SPALT ARCHITEKTUR

NOV – 2024

INFO

DOMINIC SPALT ARCHITEKTUR  
S.4-5

SCHOEN

OFFENER PROJEKTWETTBEWERB 2022  
UMBAU UND AUFSTOCKUNG SCHULHAUS  
ALTSTÄTTEN (SG)  
S.6-17

BRETSCHA

UMBAU UND AUFSTOCKUNG WOHNHAUS 2023-2024  
PLANUNG, AUSFÜHRUNG UND BAULEITUNG  
SCHAAN (FL)  
S.20-35

KONTAKT

DOMINIC SPALT ARCHITEKTUR  
S.36



FRÜHLINGSSEMESTER 22, VORÜBUNG, SITZPROBE AUF STUHL

DOMINIC SPALT (\*1988) STUDIERT AN DER HOCHSCHULE LUZERN TECHNIK & ARCHITEKTUR UND AN DER ROYAL DANISH ACADEMY ARCHITECTURE KOPENHAGEN. DAS DIPLOM SCHLOSS ER 2016 AN DER HSLU LUZERN MIT AUSZEICHNUNG AB. DANACH ARBEITETE ER VIER JAHRE FÜR DAS BÜRO BURKARD MEYER ARCHITEKTEN IN BADEN. 2020 – 2023 WAR DOMINIC SPALT AN DER HSLU LUZERN ALS WISSENSCHAFTLICHER ASSISTENT ANGESTELLT.

SEIT 2020 ARBEITET ER ALS SELBSTÄNDIGER ARCHITEKT IN ZÜRICH UND LIECHTENSTEIN (DOMINIC SPALT ARCHITEKTUR). ACHTSAMKEIT UND SORGFALT, STEHEN BEI SEINER ARBEIT AN ERSTER STELLE. ZUSAMMEN MIT BAUHERRSCHAFTEN, PLANER\*INNEN UND HANDWERKER\*INNEN SUCHT ER NACH ZEITGEMÄSSEN ANTWORTEN AUF RÄUMLICH ARCHITEKTONISCHE FRAGEN.

OFFENER PROJEKTWETTBEWERB 2022 ARCHITEKTUR: KOLLABORATION NATHALIE SCHÜMPERLIN, CORINNE SPÄNI, DOMINIC SPALT ORT: ALTSTÄTTEN (SG) TYP: SCHULE, BETREUUNG



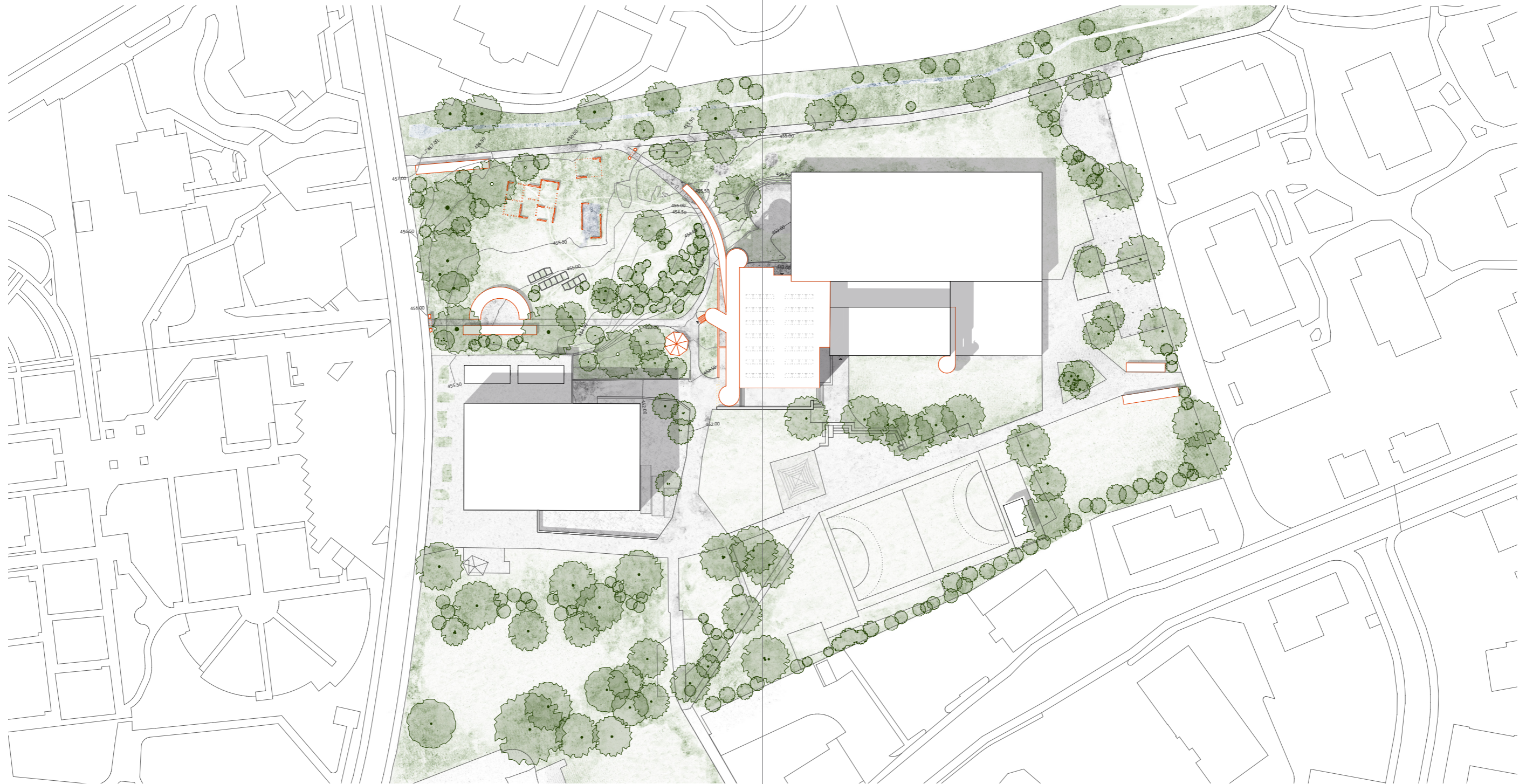
*„WIR WOLLEN ALLE TAGE SPAREN UND BRAUCHEN ALLE TAGE MEHR.“*

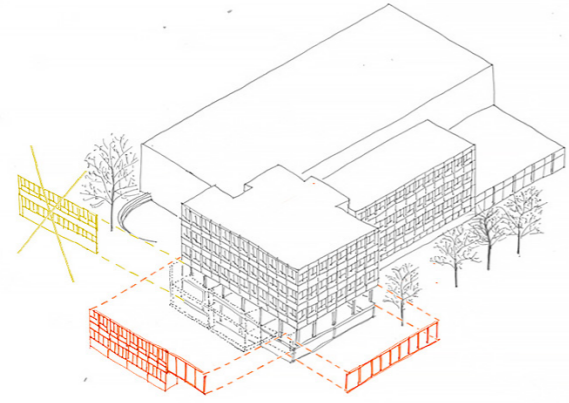
FAUST, 2. TEIL, JOHANN WOLFGANG VON GOETHE

WIR HINTERFRAGEN DAS PROGRAMM: WIESO NEU BAUEN ANSTATT MIT DEM BESTAND POTENTIAL SCHAFFEN? ES WIRD ADAPTIERT, ERWEITERT UND AUFGESTOCKT ANSTATT NEU GEBAUT! NEUEN BAUGRUND BRAUCHEN WIR DAFÜR PRAKTISCH KEINEN. DEN SCHUTZ DES BAUMBESTANDES KÖNNEN WIR KOMPROMISSLOS GEWÄHRLEISTEN. DER WESTTRAKT WIRD MIT EINEM GESCHOSS AUFGESTOCKT. DAS VOLUMEN WIRD STÄDTEBAULICH ZUM KOPFBAU UND ZEIGT EINE SELBSTBEWUSSTE PRÄSENZ GEGENÜBER DEM MÄCHTIGEN WEITERBILDUNGSZENTRUM.

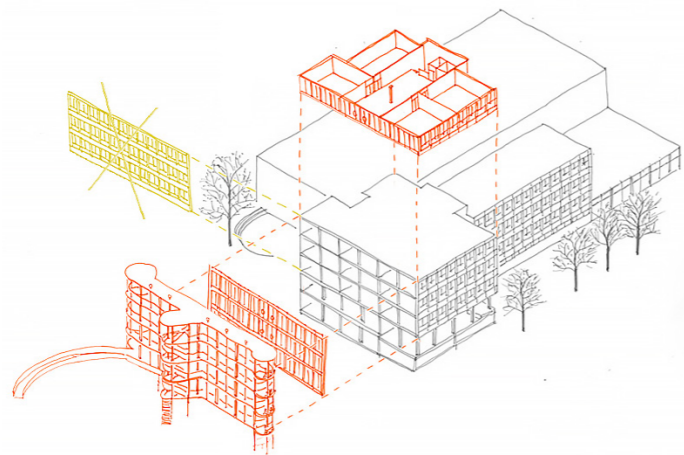
DIE AUFSTOCKUNG BEINHÄLTET DIE IM PROGRAMM GEFORDERTEN FLÄCHEN DER KLASSENZIMMER UND DIE GARDEROBE SOWIE DIE OFFENEN LERNLANDSCHAFT. DAS OBERSTE GESCHOSS BEFREIT SICH VOM OSTTRAKT UND PROFITIERT DURCH SEINE LAGE VON EINEM WEITBLICK IN ALLE VIER HIMMELRICHTUNGEN. WIR SPAREN UNS MIT DER AUFSTOCKUNG WEITEREN BODENVERBRAUCH UND LAGERN DAFÜR DEM WESTTRAKT EINE GROSSZÜGIGE LAUBE VOR, WELCHE SICH MIT DEN KLASSENÄUMEN UND DEN NEUEN GARDEROBEN KLAR ZUM ÜPPIGEN GRÜNRAUM IM WESTEN ORIENTIERT.



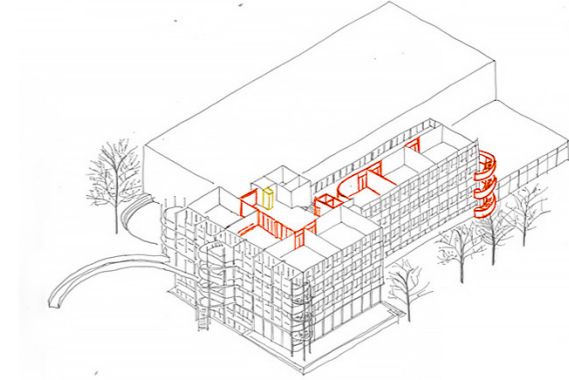




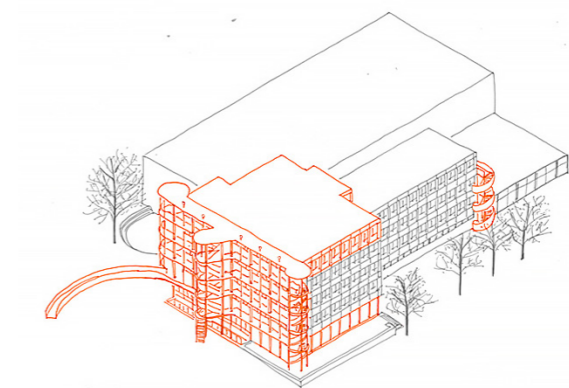
ETAPPE 1 – AUSBAU EG



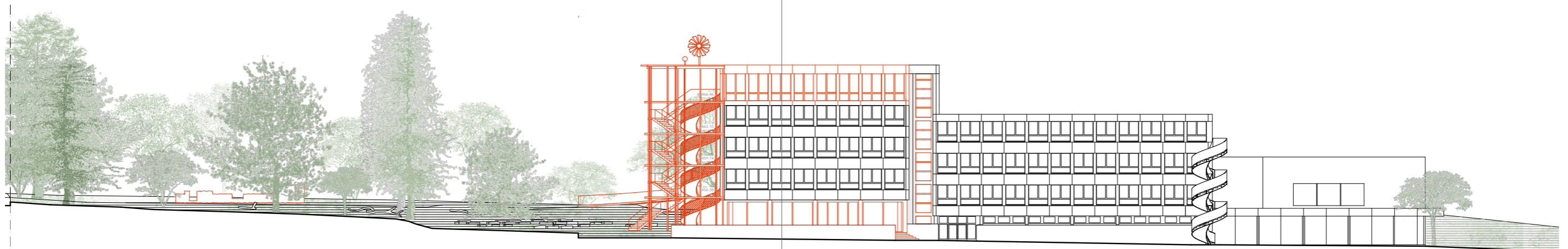
ETAPPE 2 – AUFSTOCKUNG, ANBAU „LERNLAUBE“

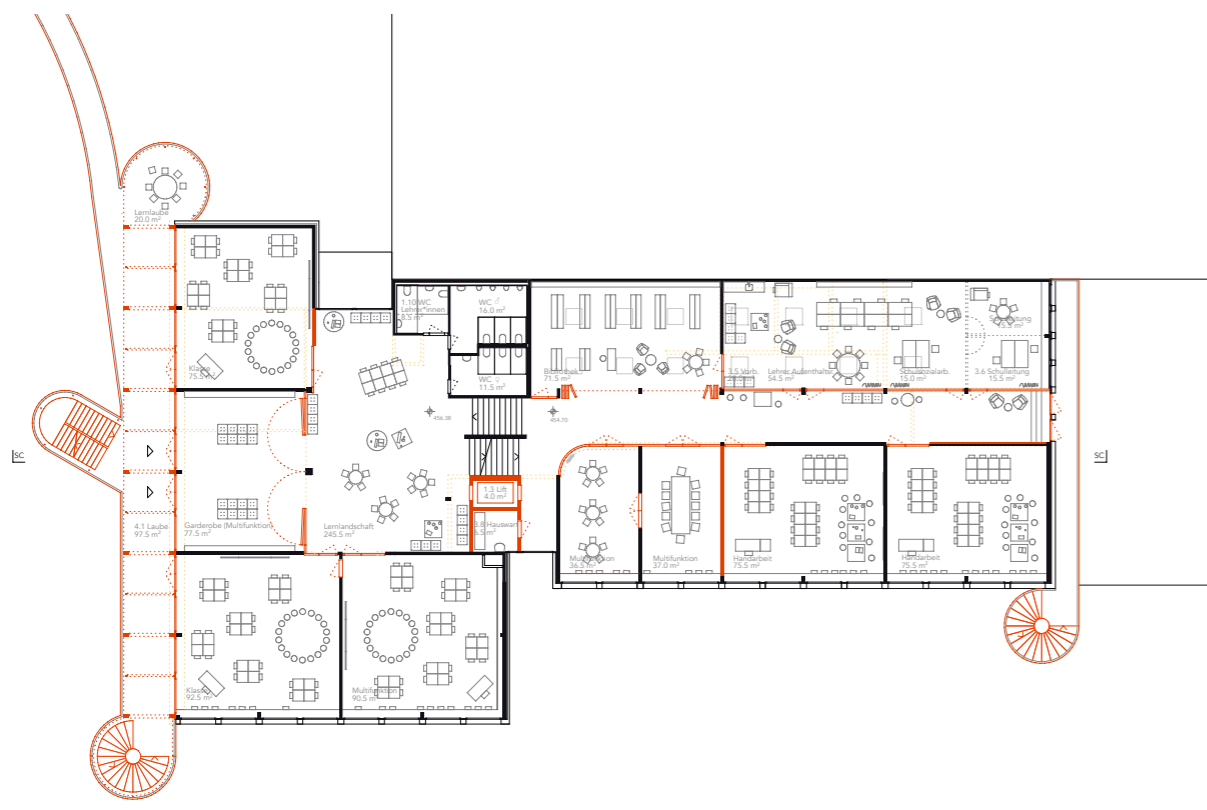
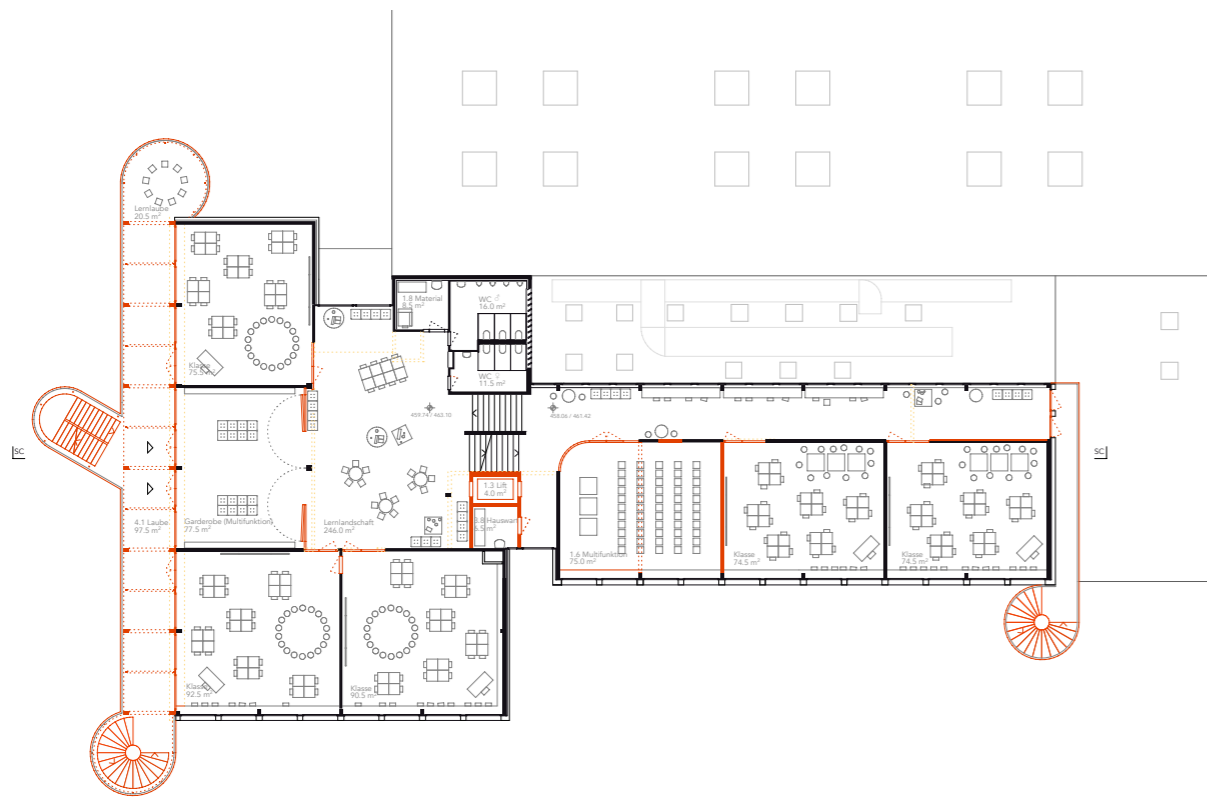


ETAPPE 3 – UMBAU SCHULZIMMER



ETAPPE 4 – FERTIGSTELLUNG











UMBAU UND AUFSTOCKUNG WOHNHAUS, PLANUNG, AUSFÜHRUNG UND BAULEITUNG 2023-2024  
 ARCHITEKTUR: DOMINIC SPALT ORT: SCHAAN (FL) TYP: WOHNEN

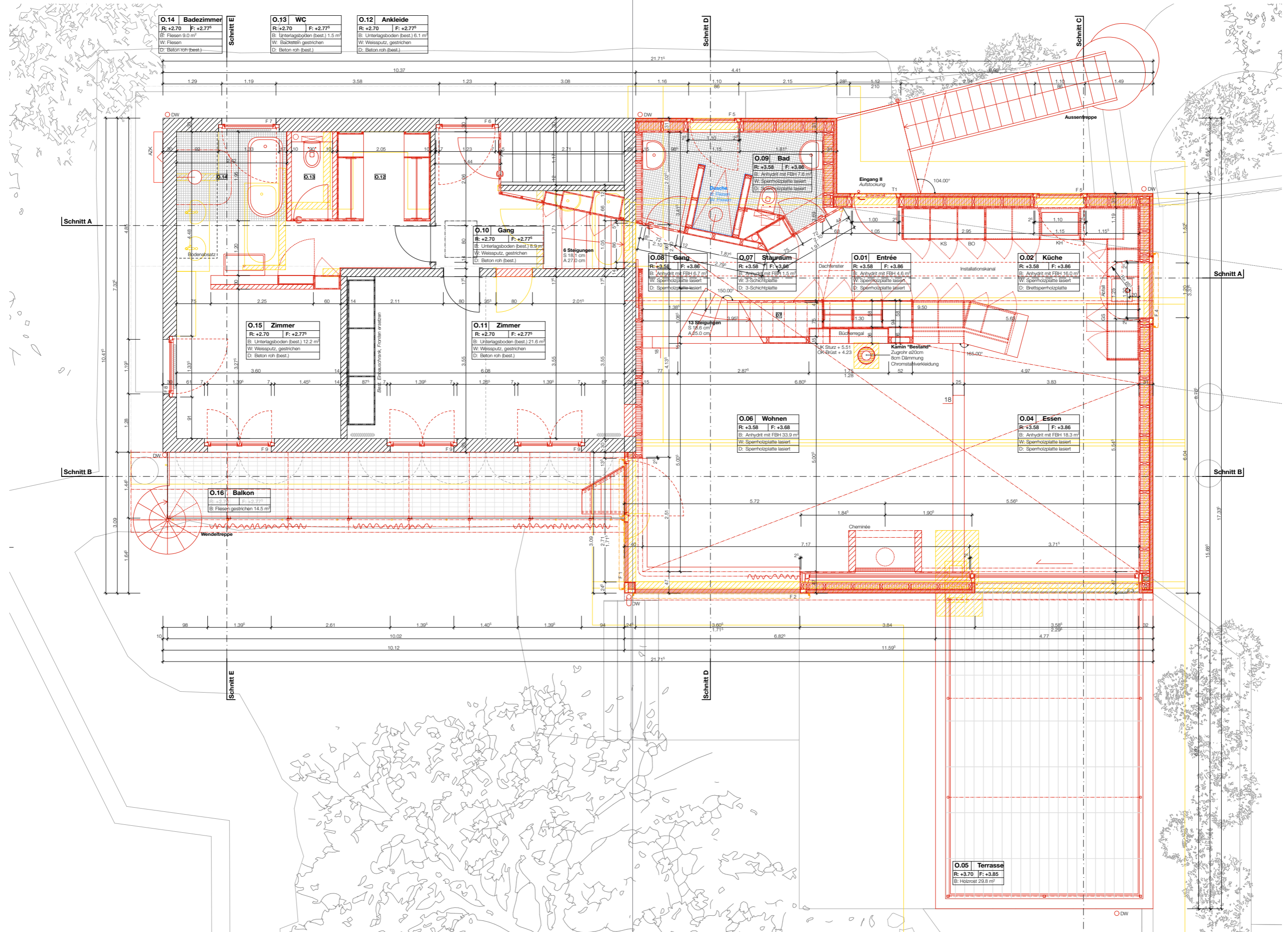


EIN HAUS, ZWEI WOHNUNGEN, DREI GENERATIONEN UND EIN MÄCHTIGER SCHATTENSPENDENDER BAUM IM GARTEN. UMGEHEN VON EINER ALTEN DRUCKEREI UND EINEM BÜROGEBÄUDE ETWAS VERSTECKT MITTEN IM ZENTRUM VON SCHAAN STEHT DAS HAUS AUS DEN 1960ER JAHREN. IM LAUFE SEINER GESCHICHTE WURDE ES IMMER WIEDER TRANSFORMIERT. DURCH DIE SÜDSEITIGE ERGÄNZUNG EINER GEDECKTEN TERRASSE BEKAM DAS HAUS EINE ERSTE WESENTLICHE VERÄNDERUNG UM DIE JAHRTAUSENDWENDE.

AUS DEM ETWAS ZU GROSSEN EINFAMILIENHAUS WIRD EIN HAUS DREIER GENERATIONEN MIT ZWEI ÜBEREINANDER LIEGENDEN WOHNUNGEN. DIE GARTENWOHNUNG WIRD BIS AUF ETWAS FARBE UND PUNKTUELLEN DURCHBRÜCHEN FÜR NEUE LEITUNGEN IN IHREM URSPRUNG BELASSEN.

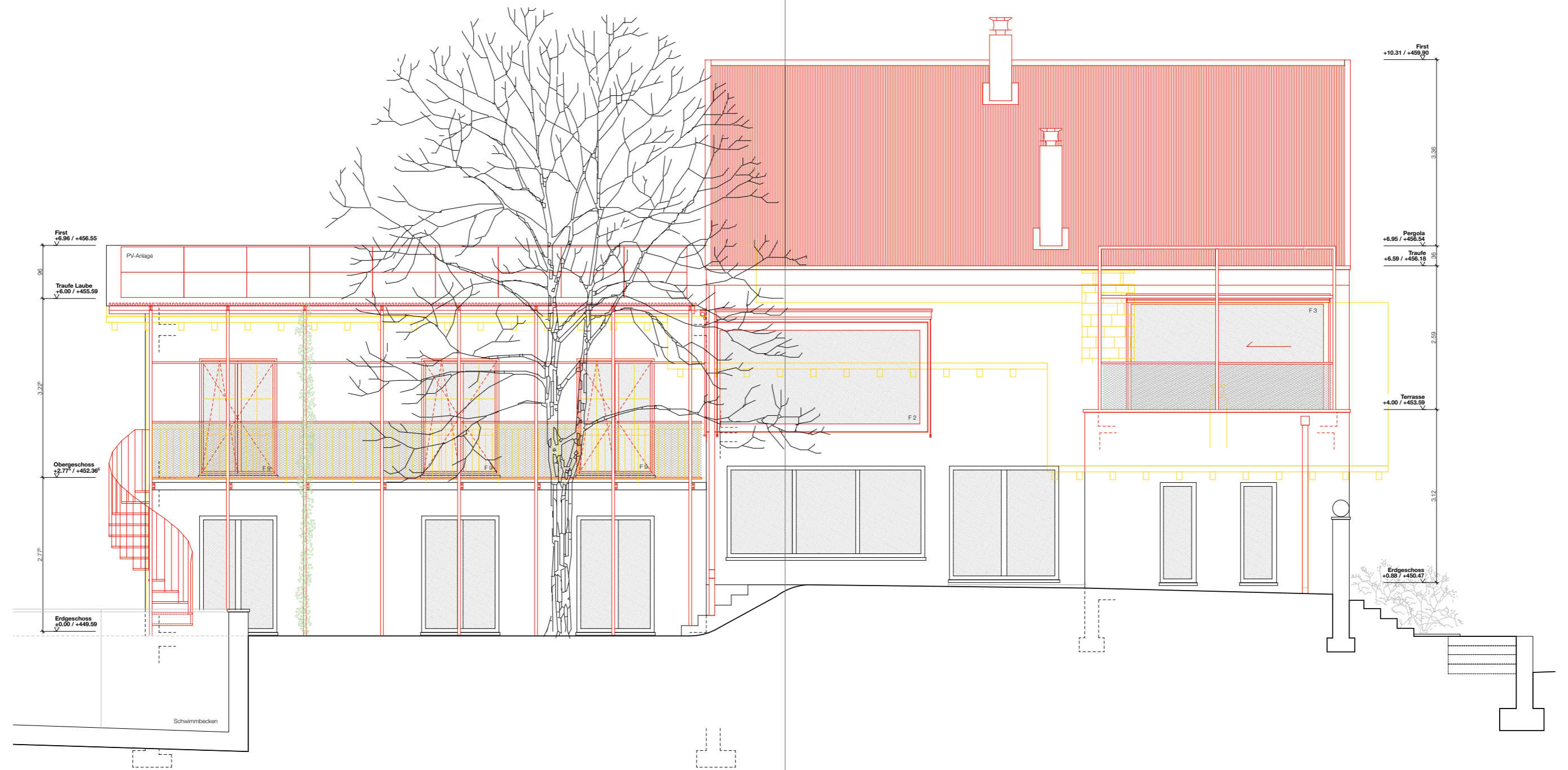
IM OBEREN TEIL WURDEN DIE SCHLAFZIMMER ERHALTEN UND DURCH PRÄZISE EINGRIFFE ERGÄNZT. ANSTELLE DES DACHBODENS MIT GIEBELDACH WIRD NEU EIN GROSSER WOHNRAUM AUFGESETZT. DIE OFFENE RAUMKOMPOSITION MIT DEN EXAKT GESETZTEN FENSTERN LASSEN DEN RAUM NOCH GRÖSSZÜGIGER WIRKEN UND STELLEN EINEN DIALOG EINERSEITS ZUM GARTEN MIT DEM MÄCHTIGEN BAUM, ANDERERSEITS ZUR BERGKETTE DER DREI SCHWESTERN HER.



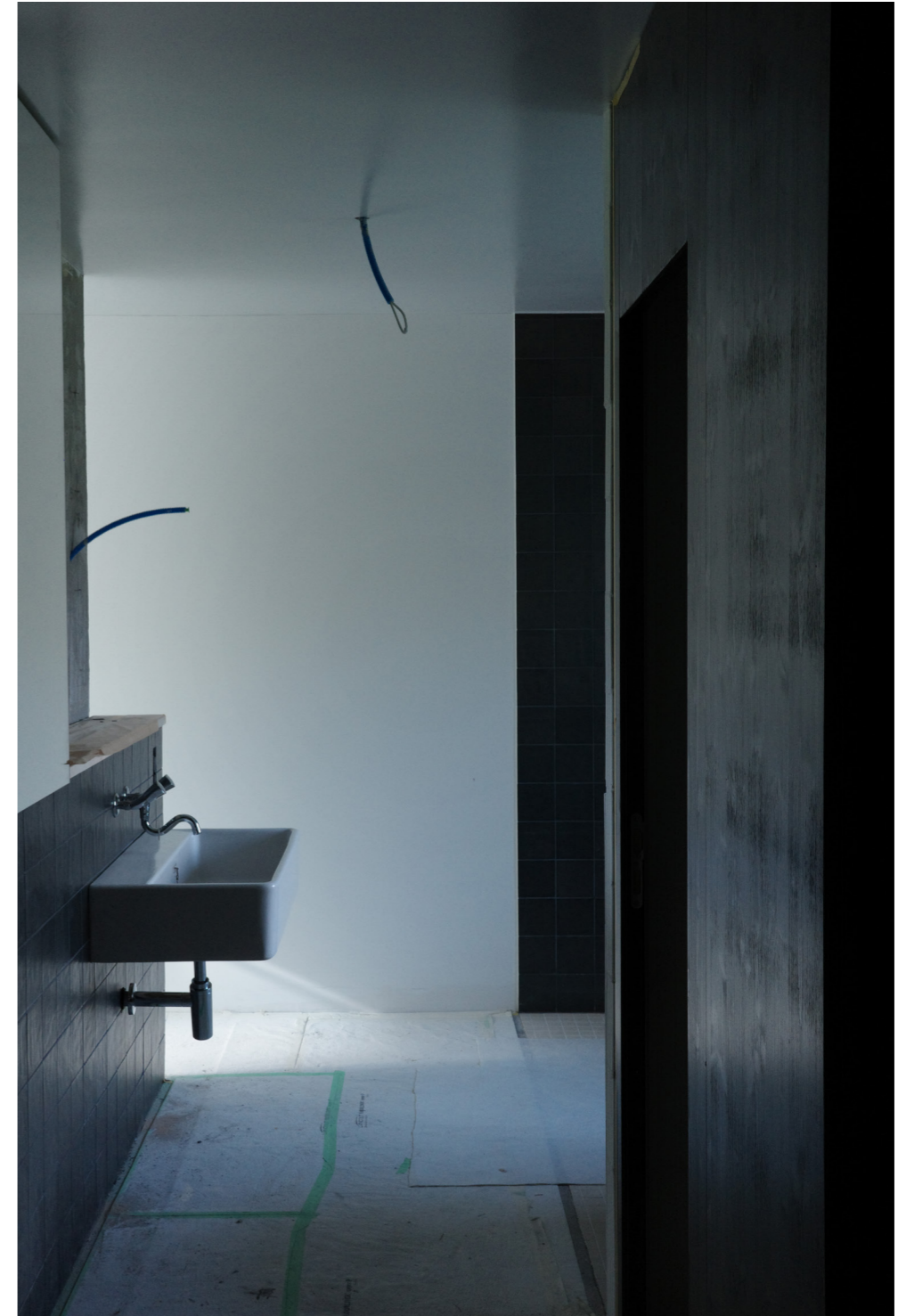
















DOMNIC SPALT ARCHITEKTUR

FELDKIRCHER STRASSE 11

9494 SCHAAN

LIECHTENSTEIN

[MAIL@DOMINICSPALT.CH](mailto:MAIL@DOMINICSPALT.CH)

[WWW.DOMINICSPALT.CH](http://WWW.DOMINICSPALT.CH)